

GRIGLIATO SUINI FESSURA cm 1.40/12



GRIGLIATO PER SUINETTI

Fattori srl lo realizza in accordo con le vigenti normative (Direttiva 2008/120/CE) e secondo quanto prescritto dalla norma europea EN 12737:2007 che impongono caratteristiche precise:

- calcestruzzo Rck 40
- durabilità garantita per gli ambienti XC3 - XA2
- acciaio B450C di alta qualità e calcolato per garantire le portate richieste
- fessure di larghezza pari a cm 1.40 e smussate per limitare la possibilità di lesioni al piede dell'animale
- pedata da cm 6.10
- lotti di produzione per consentire la rintracciabilità delle materie prime utilizzate e fornire un' ulteriore garanzia all'acquirente

Il processo produttivo viene monitorato in ogni sua fase a partire dalle materie prime in entrata, ad ogni singolo processo sino al carico del prodotto finito.

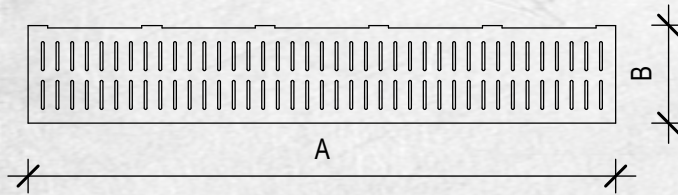
Si tratta di un prodotto all'avanguardia a livello europeo.



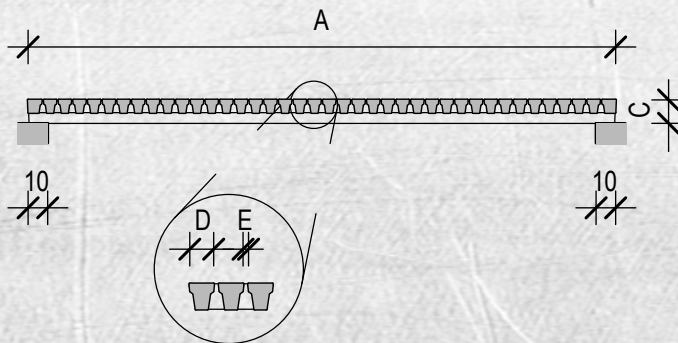
FATTORI
SISTEMI E STRUTTURE IN CEMENTO ARMATO

Via F.Cavallotti,298 - 25018 Montichiari (Bs) - Tel.030.963291 - Fax 030.9964333
www.gffattori.it - info@gffattori.it

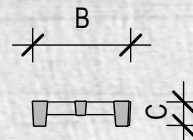
PIANTA



SEZIONE LONGITUDINALE



SEZIONE TRASVERSALE



CARATTERISTICHE TECNICHE

SOVRACCARICO VARIABILE:

350-400 kg/mq. oltre al peso proprio

CALCESTRUZZO:

R'ck scassero ≥ 20 N/mm²

R'ck a 28 gg ≥ 40 N/mm²

ACCIAIO B450C controllato:

f_{yk} ≥ 450 N/mm²

f_{tk} ≥ 540 N/mm²

RETE ELETTROSALDATA:

Acciaio B450A

CLASSE D' ESPOSIZIONE XC3 - XA2

copriferro 2,5 cm

interferro ≥ 2 cm $\geq \varnothing$ max

REI 30

TOLLERANZE

lunghezza $\pm 1,0$ cm

altezza $\pm 0,5$ cm

larghezza $\pm 1,0$ cm

posizione armatura lenta $\pm 1,0$ cm



1982-CPR-331
EN 12737

CODICE ARTICOLO	A	B	C	D	E	Portata kg/cad	Peso kg/cad	sup. vuota mq	sup. piena mq	Rapporto vuoto/pieno
GS100501214	100	50	12	6,1	1,4	400	73	0,058	0,442	14%
GS150501214	150	50	12	6,1	1,4	400	110	0,091	0,659	14%
GS200501214	200	50	12	6,1	1,4	400	147	0,125	0,875	14%
GS250501214	250	50	12	6,1	1,4	350	184	0,154	1,096	14%
GS300501214	300	50	12	6,1	1,4	350	220	0,187	1,313	14%

In tabella sono riportate le misure standard; si possono produrre anche misure fuori standard previ accordi con i nostri uffici.

Le misure riportate sono indicative, la **FATTORI** si riserva di apportare tutte le variazioni che riterrà opportune senza obbligo di preavviso.